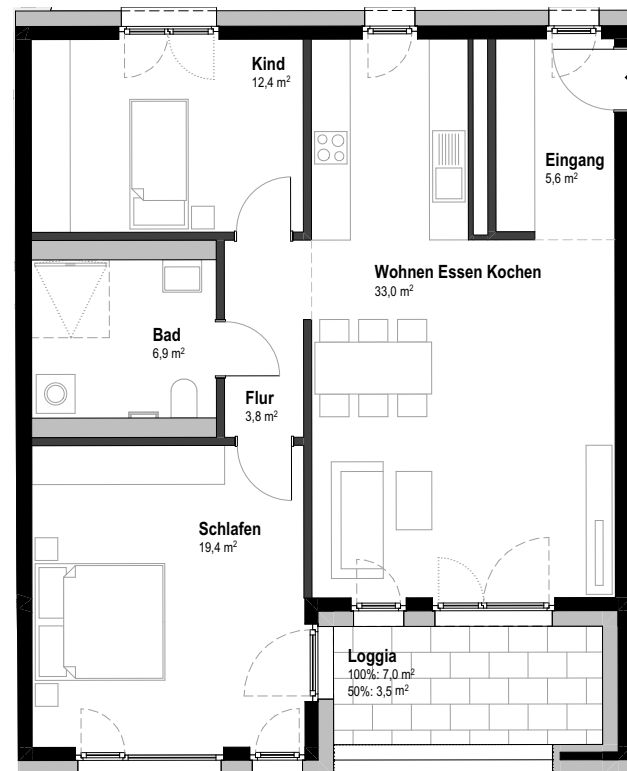


WOHNUNG H1.1.4 MIT LOGGIA



3-Zimmer-Wohnung | 1.OG

Wohnung H1.1.4		Kellerabteil
Eingang	5,6 m ²	5,4 m ²
Flur	3,8 m ²	
Bad	6,9 m ²	
Schlafen	19,4 m ²	
Kind	12,4 m ²	
Wohnen/Essen/Kochen	33,0 m ²	
Loggia (50%)	3,5 m ²	
		Wohnfläche
		ca. 84,6 m ²



Die Wohnung ist barrierefrei nach BayBO Art. 48.

