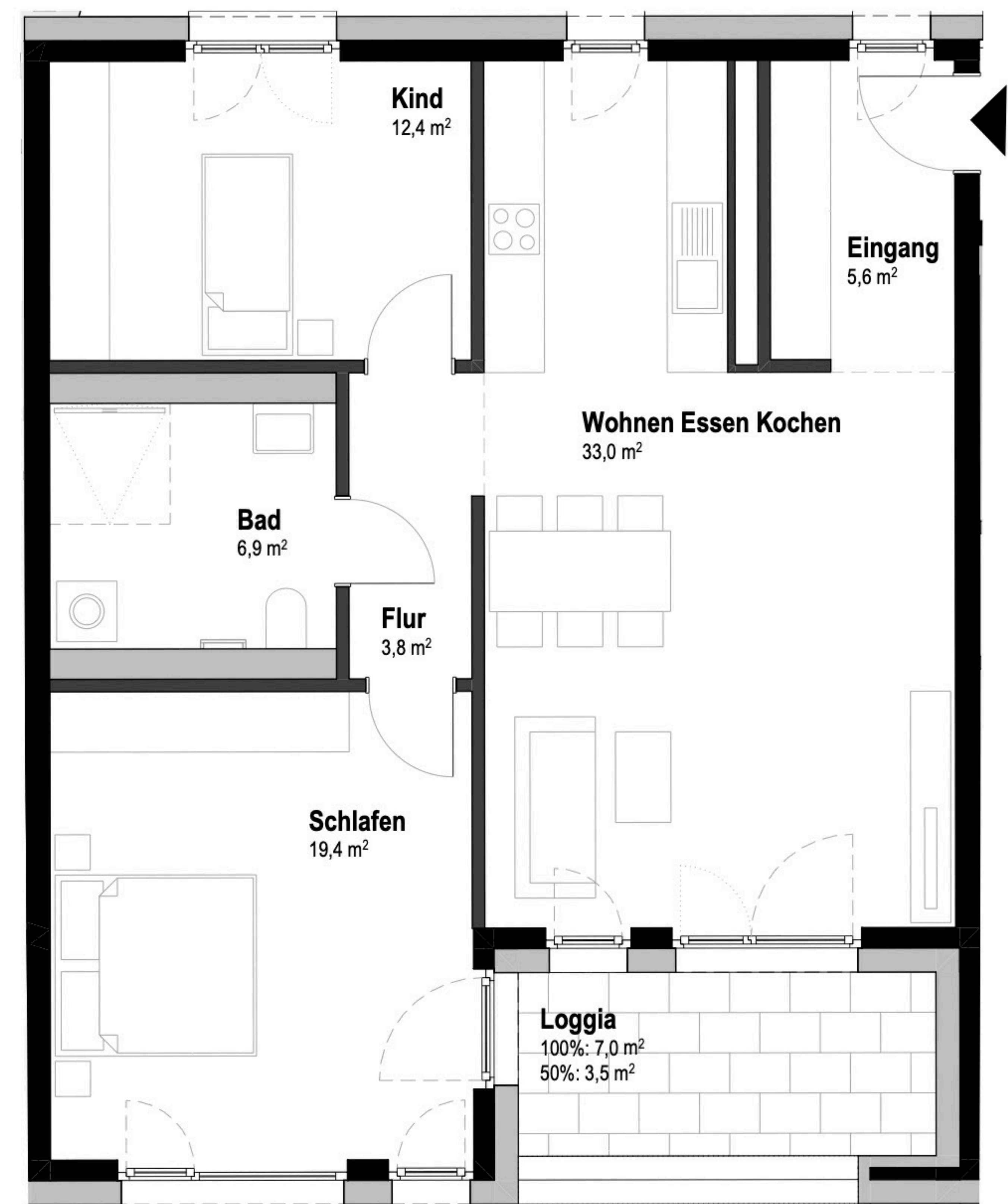


WOHNUNG H1.2.4 MIT LOGGIA



| 3-Zimmer-Wohnung 2.OG | | |
|-------------------------|---------|-------------------|
| Wohnung H1.2.4 | | Kellerabteil |
| Eingang | 5,6 m² | 5,4 m² |
| Flur | 3,8 m² | |
| Bad | 6,9 m² | |
| Schlafen | 19,4 m² | |
| Kind | 12,4 m² | |
| Wohnen/Essen/Kochen | 33,0 m² | |
| Loggia (50 %) | 3,5 m² | |
| | | Wohnfläche |
| | | ca. 84,6 m² |



Die Wohnung ist barrierefrei nach BayBO Art. 48.

